

# EMERGENCY UPGRADE USER GUIDE

응급복구모드 진입 시  
펌웨어 업그레이드를 통한 해결 방법

## 지원모델

AirLink, AirBox, AirBox LTE, AirXroad, EmbedAir100,  
EmbedAir1000, EmbedAir1000 LTE, RailBox, RailBox LTE,  
RuggedAir100, RuggedAir1000, WaveNet-Ex



펌웨어 업그레이드가 실패할 경우 응급 복구 모드가 자동으로 실행됩니다. 이러한 상황은 거의 대부분 업그레이드 작업이 완료되기 전에 네트워크 연결이 끊어지거나 전원이 꺼졌을 때 발생합니다. 또한 리셋 스위치를 누른 상태에서 제품에 전원을 연결할 경우에도 응급 복구 모드가 강제로 실행됩니다. 응급 복구 모드에서는 펌웨어 업데이트 외의 어떠한 기능도 지원하지 않습니다.

## 리셋 스위치 위치



제품별 리셋 버튼 위치를 확인합니다. 그 외 제품들은 와이트리 담당자에게 확인하시기 바랍니다.

## 업그레이드 순서

1. PC에 제품 최신 펌웨어를 저장해 놓고, WaveManager를 설치합니다. (와이트리 담당자에게 요청)
2. PC와 무선 제품을 랜 케이블로 연결합니다.
3. **무선 제품의 리셋 버튼을 누른 상태에서 전원을 연결 (약 5초 후 땀)** 합니다.  
응급 복구 모드가 실행되면 붉은색 DIAG LED만 빠르게 깜빡입니다.
4. PC의 IP 주소를 192.168.1.XXX (253 제외) 대역으로 설정합니다.
5. WaveManager를 실행한 후 아래 그림 순서처럼 진행합니다.

**※ 제품의 전원이 ON 상태에서 덮개를 분리하거나 안테나를 연결하지 마세요. 정전기 유입으로 성능 저하 및 손상을 입힐 수 있습니다. 반드시 OFF된 상태에서 진행해 주시기 바랍니다.**

WaveManager V2.10.0.1

**① Application Setting 클릭**

Discover Refresh Discover Remote Products Validate Setup Firmware Archives Web Server RSSI Roaming WiFi Scan Geolocation LED Track 1 mn DataBase Settings Expand All Lines Collapse All Lines Grid Display

APPLICATION SETTINGS

**③ 저장**

Save Reset

General SNMP Advanced Print / Export Color Notifications

Refresh

Discover New Products 30 second(s)

Refresh Existing Products 15 second(s)

Refresh Associations and Levels 5 second(s)

Group/Zone Timeout

Managing Groups/Zones Discovery 200 ms

Product Validation Method

Auto

**② 내 PC IP 확인 후 클릭**

Interfaces

로컬 영역 연결 3(192.168.1.110)

무선 네트워크 연결 4(192.168.1.235)

무선 네트워크 연결 4  
192.168.1.235  
Intel(R) Dual Band Wireless-AC 7265 #2

No product

Status :

- Online
- Unreachable
- New
- Modified Config

No role

Roles :

- Access Point
- Infra Client
- Mesh
- Ad hoc

WaveManager V2.10.0.1

**⑤ 펌웨어 업그레이드 버튼 클릭**

Discover Refresh Discover Remote Products Validate Setup Firmware Archives Web Server RSSI Roaming WiFi Scan Geolocation LED Track 1 mn DataBase Settings Expand All Lines Collapse All Lines Grid Display

1 Product

Status :

- Online
- Unreachable
- New
- Modified Config

1 Role

Roles :

- Access Point
- Infra Client
- Mesh
- Ad hoc

**④ 펌웨어 업그레이드 할 제품 확인**

Model	Serial number	Identification	Firmware	Version	IP Address	Description
AirXroad	20086248	00001C58A064	E2148.AC.1	4.12.2.1	192.168.1.253	User-definable

UPGRADE

Firmware

Select a firmware file (.bin) :

**⑥ 펌웨어 위치 클릭**

Schedule upgrade at : Friday, May 21, 2021 11:26

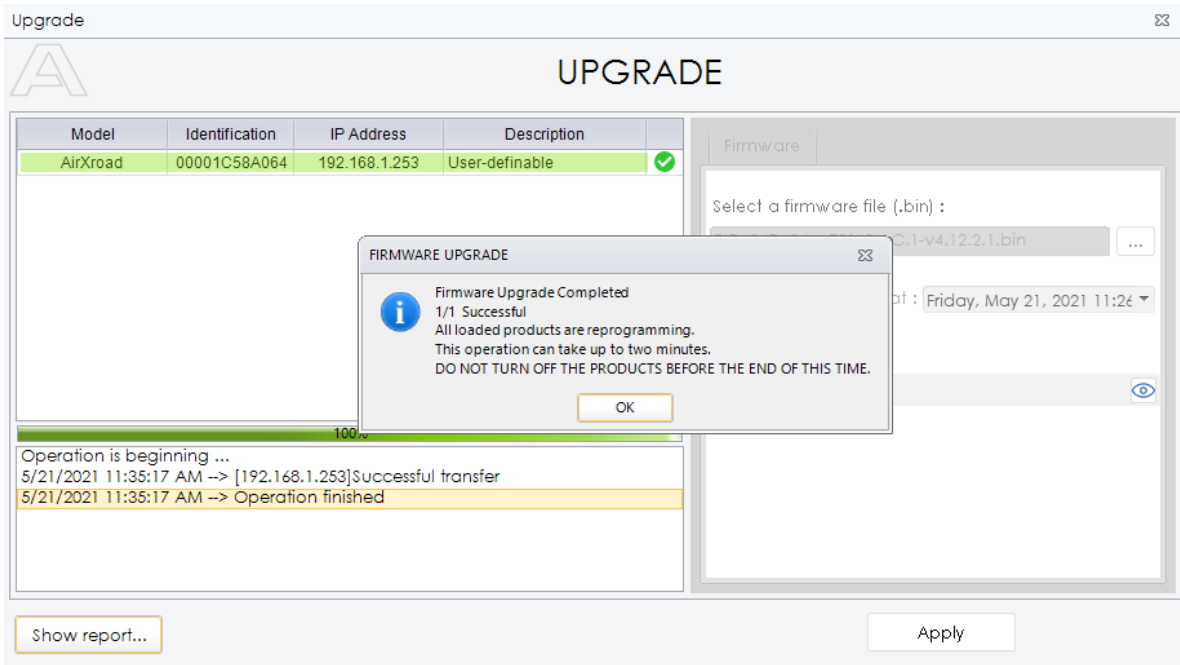
Password (Optional)

**⑦ 적용 버튼 클릭**

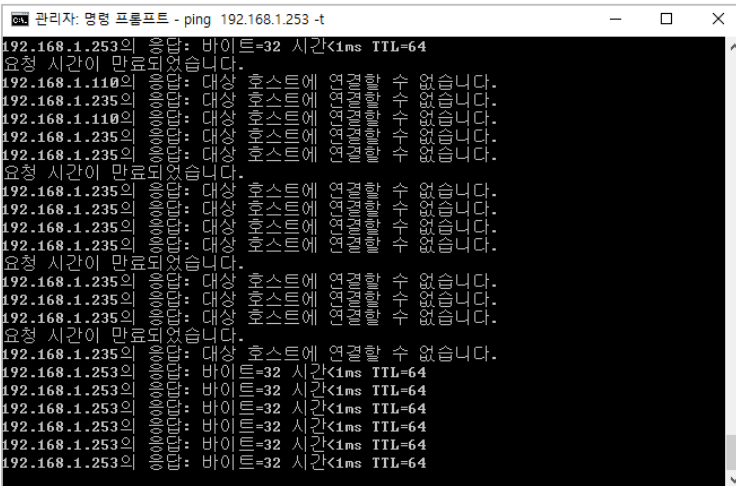
Apply

Show report...

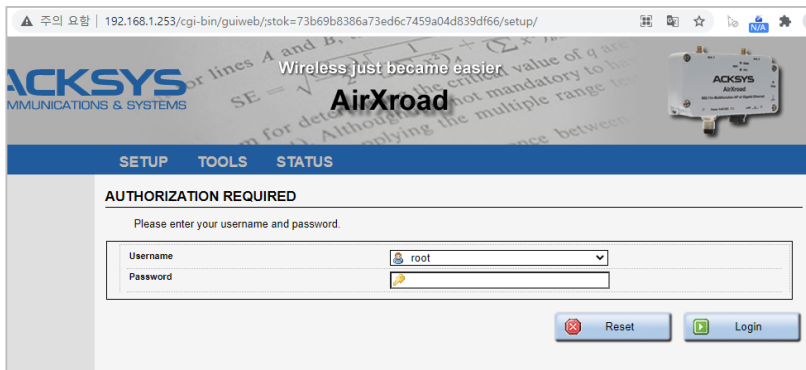
6. 펌웨어 업그레이드가 완료되면 다음과 같은 화면이 표시됩니다.



7. 제품의 부팅과정 (약 40초)이 지나면 네트워크 연결이 완료되어 정상적으로 이용하실 수 있습니다.



8. 크롬 브라우저를 이용하여 주소창에 192.168.1.253 입력하시면 로그인 화면이 표시됩니다.



※ 제품의 EPROM에 특별한 문제가 없으면 기존 설정은 모두 유지되므로, 기존 IP를 통해 로그인 할 수도 있습니다.