

# MR Series Configuration Manual

## Modbus RTU to I/O Module



Since 2007  
**WITree**  
INDUSTRIAL WIRELESS LEADER

## MR-Series 사용자 매뉴얼

### 개 요

MR 시리즈 사용하면 I/O 신호를 Modbus RTU 기반의 Modbus 네트워크에 연결할 수 있습니다.

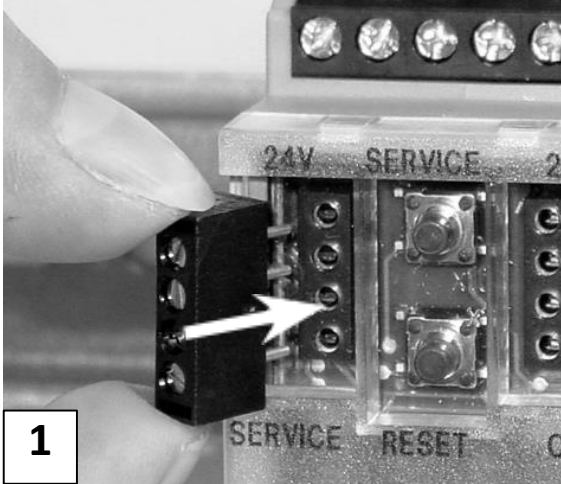
PLC/HMI/PC와 같은 마스터 장치와 연결하여 MR 시리즈의 입력 값을 확인하거나 출력을 제어할 수 있습니다.

MR 시리즈는 전면부 스위치를 조작하여 네트워크 주소 및 1200 ~ 115200 Baud Rate 데이터 속도를 간단하게 설정할 수 있습니다.

또한 MR 시리즈와 BACnet Gateway 장치를 사용하면 ModbusRTU 네트워크를 BACnet/IP 네트워크에 연결할 수 있습니다.

## MR-Series 사용자 매뉴얼

## 설치



1

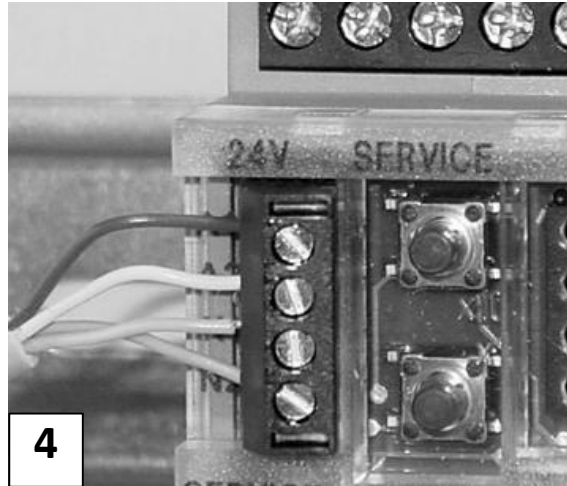


2

전원 및 네트워크 연결을 위해 동봉된 터미널 블록을 연결합니다.

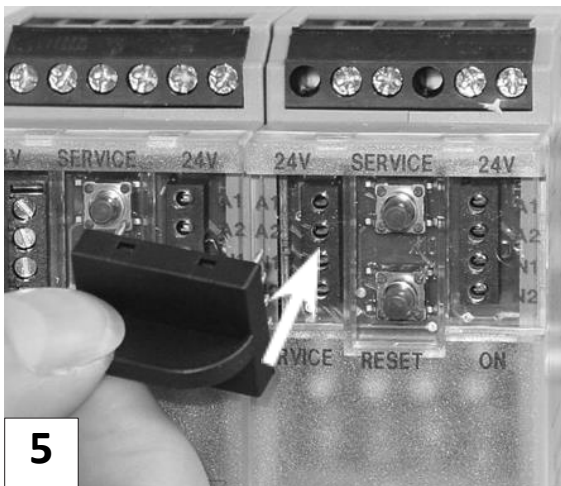


3



4

해당 배선도와 동일하게 케이블을 연결합니다.



5



6

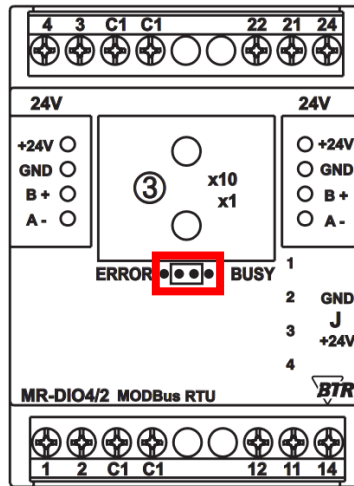
동봉된 추가 터미널 블록을 사용하여 최대 15대의 제품을 통합할 수 있습니다.

## MR-Series 사용자 매뉴얼

### 네트워크 설정

전면부 스위치 및 점퍼를 조작하여 네트워크 주소 및 비트레이트를 설정할 수 있습니다.

1. 제품의 전원을 인가하지 않은 상태에서 전면 케이스를 탈거합니다.
2. x1 스위치 아래에 위치한 빨간색 점퍼를 4극 핀의 중간에 연결합니다.



3. 아래 차트에 따라 스위치를 조작하여 원하는 Parity 와 Bitrate 값을 설정합니다.

Switch x10	1	2	3					
Parity	even	odd	none					
Switch x1	1	2	3	4	5	6	7	8
Bitrate (Bit/s)	1200	2400	4800	9600	19200	38400	57600	115200

4. 조작 완료 후 제품에 전원을 인가하면 설정값이 적용됩니다.
5. 제품의 전원을 종료한 후 점퍼와 전면 케이스를 재 위치합니다.

## MR-Series 사용자 매뉴얼

### LoglineConfig Tool

LoglineConfig Tool 소프트웨어를 통해 제품의 동작 상태를 확인하거나 제어할 수 있습니다.

※ 해당 소프트웨어는 [http://www.witree.co.kr/analogio\\_prd\\_desc/9251](http://www.witree.co.kr/analogio_prd_desc/9251) 우측 상세 자료 및 액세서리 탭에서 다운로드 받으실 수 있습니다.

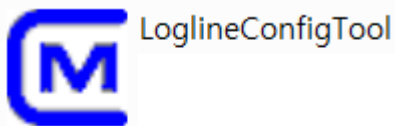
#### 소프트웨어 설치, COM 포트 확인 및 속도 변경

The screenshot shows the configuration window for the LoglineConfigTool. It features several dropdown menus for setting serial communication parameters:

- Bits per second: 19200
- Data bits: 8
- Parity: None
- Stop bits: 1
- Flow control: None

At the bottom of the window, there are two buttons: "Advanced..." and "Restore Defaults". On the far left, there is a dropdown menu currently displaying "RS485-Half".

1. 제품 연결을 위해 RS-485 컨버터의 속도를 설정합니다.



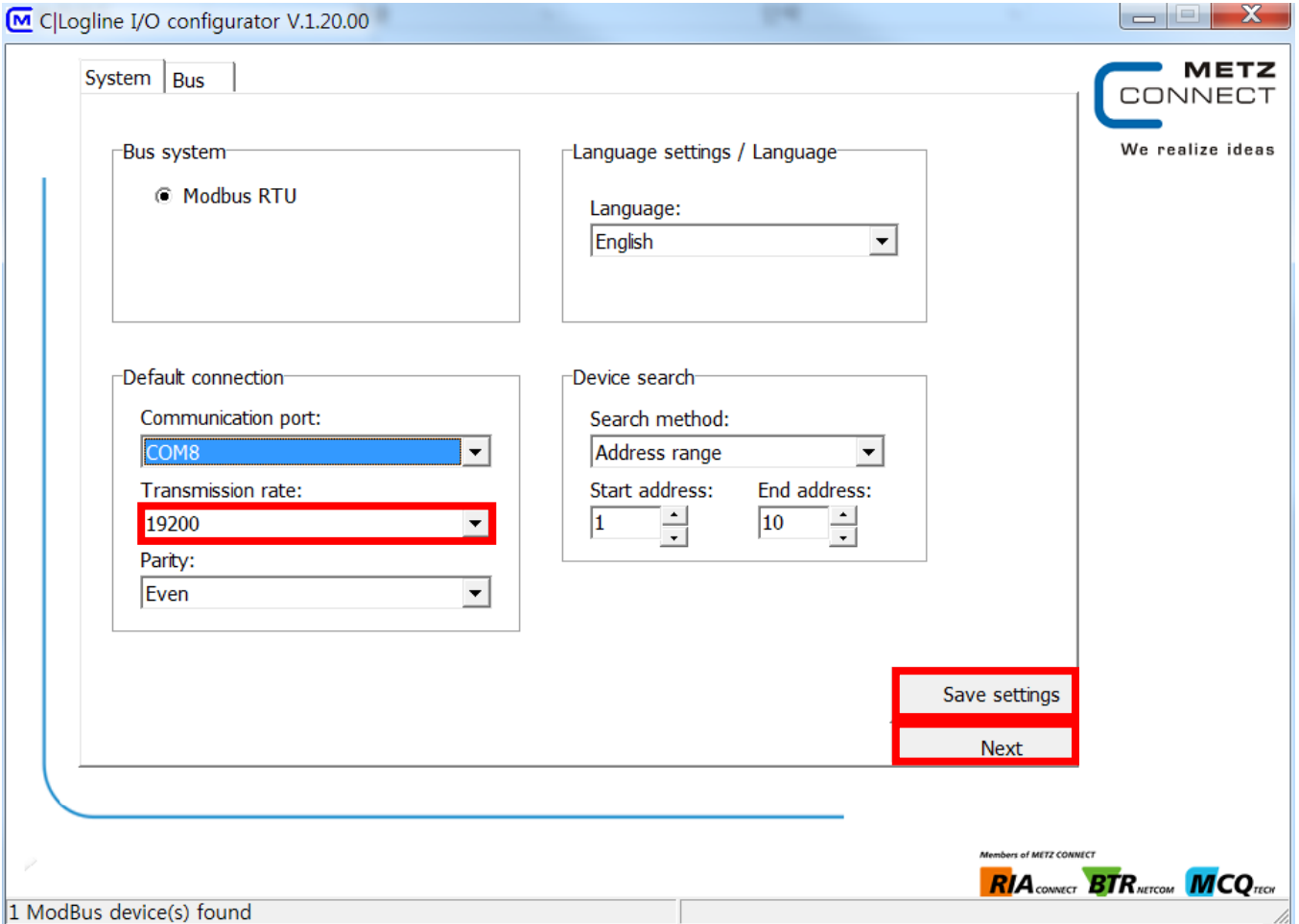
LoglineConfigTool

2. LoglineConfigTool 소프트웨어를 실행합니다.

## MR-Series 사용자 매뉴얼

## LoglineConfig Tool

## MR-Series 연결

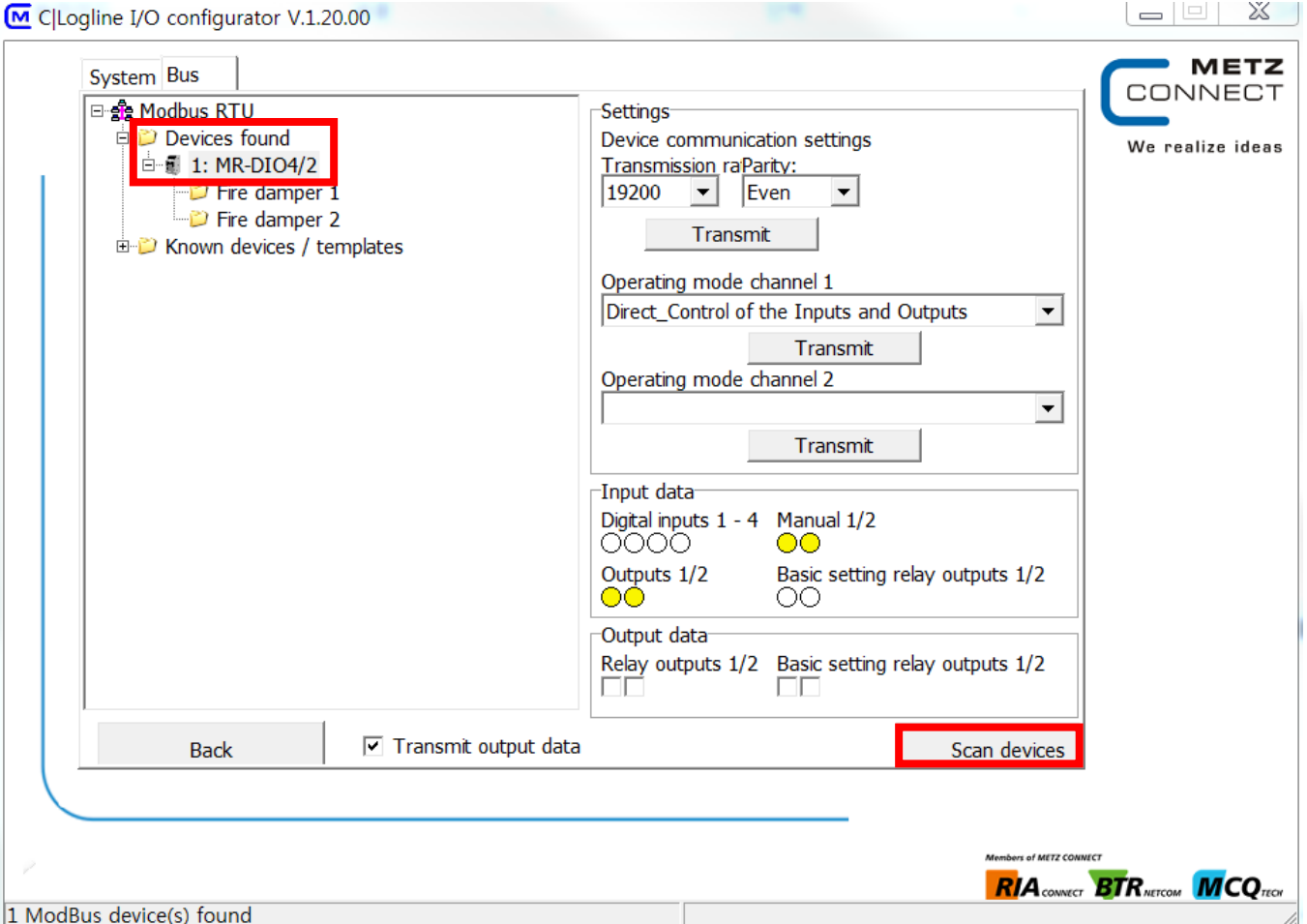


1. LoglineConfigTool 소프트웨어를 실행합니다.
2. System 탭에서 Communication port , Transmission rate 설정합니다.
3. Save settings 버튼 클릭 후 Next 버튼 클릭합니다.

## MR-Series 사용자 매뉴얼

## LoglineConfig Tool

## MR-Series 연결



1. Scan devices 버튼을 클릭하여 Modbus RTU 로 연결된 제품을 스캔합니다.
2. Devices found 폴더에서 해당 제품을 클릭합니다.
3. Input / Output data 에서 I/O 송수신 신호를 확인할 수 있습니다.